



شركة خبراء الأداء للتدريب والتعليم

**PERFORMANCE EXPERTS**

شركة خبراء الأداء للتدريب والتعليم  
Performance Experts for Training and Education





فَوَيْلٌ لِلَّذِينَ كَفَرُوا مِنْ عَذَابِ اللَّهِ الَّذِي هُوَ عَذَابٌ أَلِيمٌ

المجادلة: 11



طموحنا أن نبني وطننا أكثر ازدهاراً، يجد فيه كل مواطن ما يتمناه، فمستقبل وطننا الذي نبنيه معاً لن نقبل إلا أن نجعله في مقدمة دول العالم.

رؤية 2030 هي خطة جريئة قابلة للتحقيق لأمة طموحة، إنها تعبر عن أهدافنا وآمالنا على المدى البعيد، وتستند إلى مكامن القوة والقدرات الفريدة لوطننا. وهي ترسم تطلعاتنا نحو مرحلة تنمية جديدة غايتها إنشاء مجتمع نابض بالحياة؛ يستطيع فيه جميع المواطنين تحقيق أحلامهم وآمالهم وطموحاتهم في اقتصاد وطني مزدهر.



صاحب السمو الملكي الأمير  
محمد بن سلمان بن عبدالعزيز آل سعود  
رئيس مجلس الوزراء  
وزير التخطيط



هدفنا الأول أن تكون بلادنا نموذجاً ناجحاً ورائداً في العالم على كافة الأصعدة، وسأعمل معكم على تحقيق ذلك. إننا على ثقة بقدرات المواطن السعودي، ونعقد عليه، بعد الله، آمالاً كبيرة في بناء وطنه، والشعور بالمسؤولية تجاهه، إن كل مواطن في بلادنا وكل جزء من أجزاء وطننا الغالي هو محل اهتمامي ورعايتي، ونتطلع إلى إسهام الجميع في خدمة الوطن.

جاءه العزم الشريفاً  
الملك سلمان بن عبدالعزيز آل سعود  
رئيس مجلس الوزراء  
وزير الدفاع



انطلاقاً من رؤية المملكة العربية السعودية 2030م والاستثمار في مجال التعليم والتدريب والاستشارات بمؤسسات قطاعات الدولة، من خلال الاستفادة القصوى من الطاقات، واكتساب المهارات اللازمة التي تمكن من السعي نحو تحقيق الأهداف والغايات والتي تُعد من أهم الموارد وأكثرها قيمة؛ بجانب دعم وتشجيع البرامج الإيجابية والمبادرات الخلاقة والتي من شأنها إحداث تنمية شاملة ونهضة لكافة المؤسسات الحكومية والأهلية.

وتجسيدا لثقافة الجودة في العمل والتميز في الأداء المهني وما أكدته الرؤية بأن المملكة لا تزال في حاجة إلى تحديد أفضل الممارسات وتطبيقها للتأكد من أن موظفي القطاع العام والخاص يمتلكون المقومات والمهارات اللازمة للمستقبل، والذي يتطلب تدريب ما يتعدى أكثر من 500 ألف موظف حكومي بالإضافة إلى موظفي القطاع الخاص. يأتي الدور الهام والضروري الذي نقوم به في تقديم برامج التنمية المهنية المستدامة، والتي تعتبر الأداة التي إذا أحسن استثمارها وتوظيفها تمكنت المؤسسة من تحقيق الكفاءة والكفاية في الأداء والإنتاج.

## تقديم

وقد أظهرت نتائج العديد من الأبحاث والدراسات الأثر الفعّال للخدمات الاستشارية والتدريبية والتطويرية في نمو الثقافة والمعرفة، وتبرز أهمية ذلك باعتبار أنهما أساس كل تعلم وتطوير وتنمية للعنصر البشري ومن ثم تنهض بالمجتمع، فتلك البرامج تضيف للمستفيد معلومات متنوعة، ومعرفة جديدة، وتعطي مهارات وقدرات، وتؤثر على الاتجاهات، وتعدل الأفكار وتغير السلوك، وتطور العادات والأساليب.

كما يسهم ذلك في تحقيق التنمية المستدامة إيماناً بأن الإنسان من أهم الموارد التي تقوم عليها صروح التنمية والبناء والتطوير في المؤسسات بمختلف اتجاهاتها وتخصصاتها، وهذا ما نجده في تسابق العلماء في تخصصات مختلفة في اهتمامهم بالإنسان، فأطلق عليه الاقتصاديون اسم رأس المال البشري، كما أطلق عليه المحاسبون اسم الأصول البشرية، أما الإداريون فقد سمو الإنسان برأس المال الذكي أو رأس المال المبدع أو رأس المال المعرفي.

الريادة في تقديم الخدمات التدريبية الاحترافية والحلول الاستشارية محلياً وعالمياً لتأهيل الكفاءات لسوق العمل.



رُؤْيَتُنَا

الارتقاء بالخدمات التدريبية والحلول الاستشارية الذكية إلى مستويات عالية الجودة ذات معايير ومنهجه علمية احترافية لتأهيل الكوادر البشرية، التي تلبى الاحتياجات الفعلية والمستقبلية للمجتمع محلياً وعالمياً، والعمل على مواكبة التطورات التكنولوجية والأهداف التي تحقق رؤية المملكة العربية السعودية 2030 م.

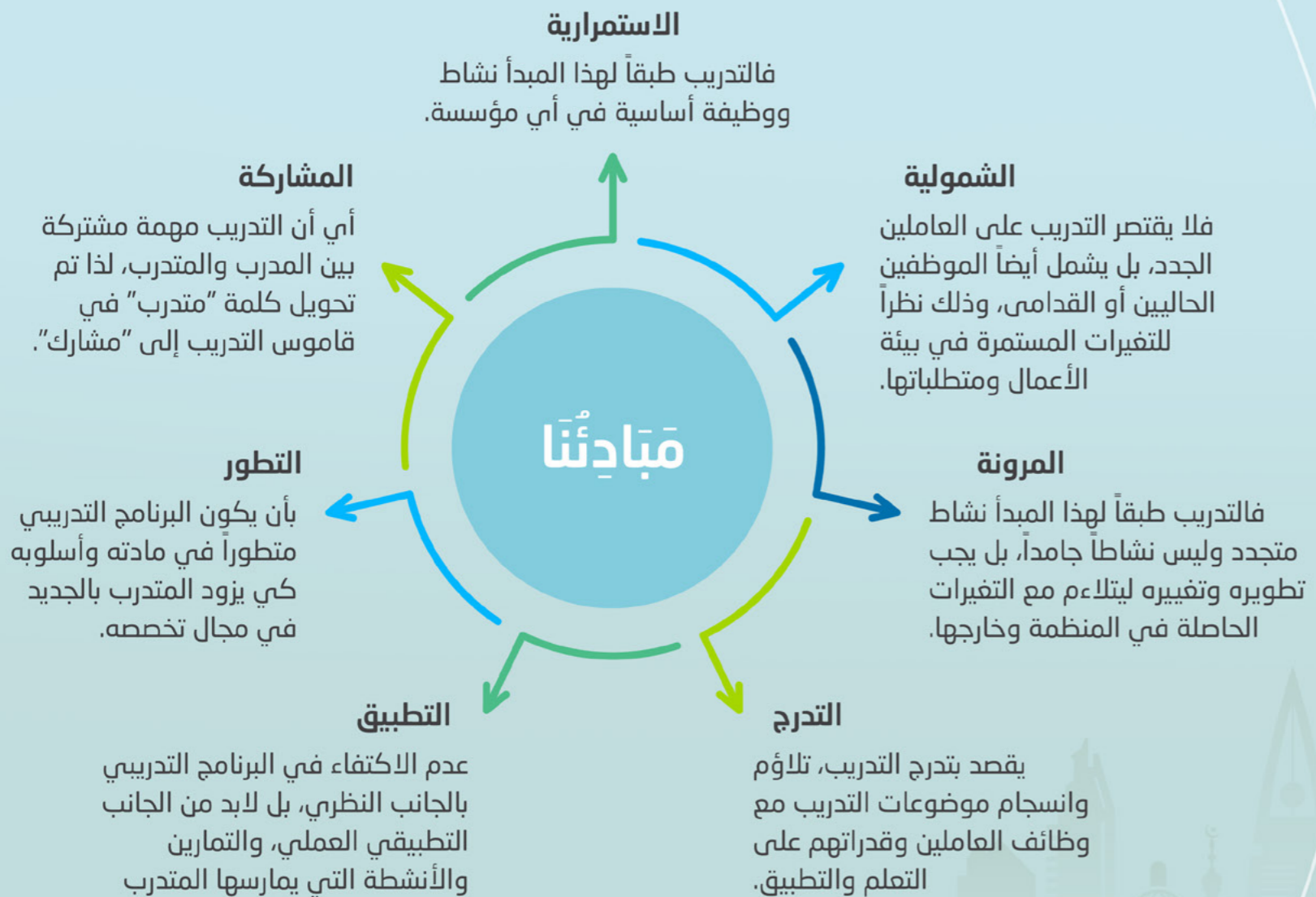


رِسَالَتُنَا

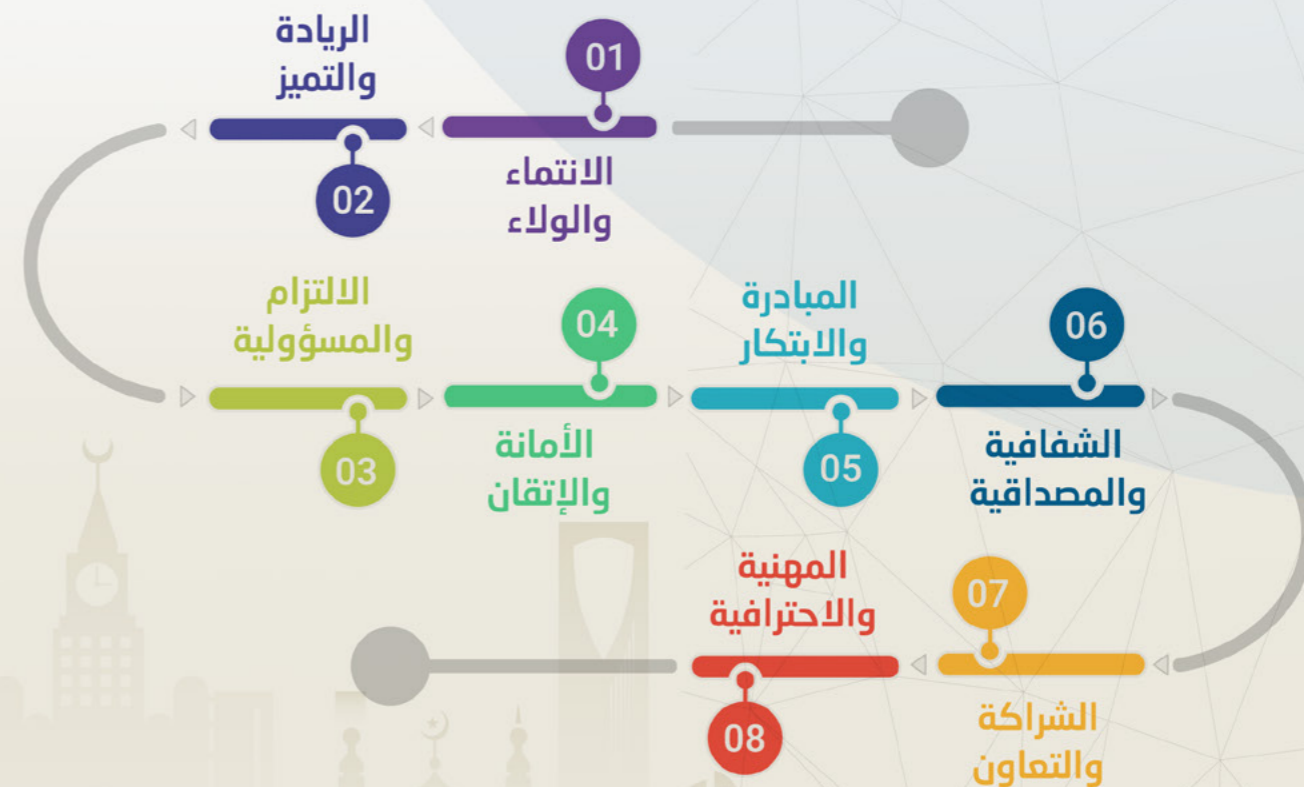


شركة وطنية متخصصة تحتل منذ إنشائها مكانة مرموقة في المملكة كشركة رائدة وموثوقة في تقديم الشهادات المهنية الاحترافية والحلول الاستشارية الذكية في العديد من المجالات، من خلال تبني أحدث الممارسات العالمية وتنفيذ المشاريع النوعية وتحقيق جودة الأداء في القطاعين الحكومي والخاص بالاعتماد على مواردها البشرية وكفاءاتها المحلية والدولية.

مِنْ تَحْنُ



جاءت "رؤية 2030" مرتكزة على محور "مَجْتَمَعٌ حَيَوِيٌّ قِيَمَةٌ رَاسِخَةٌ" لتؤكد حرص ولاية الأمر واهتمامهم بالمحافظة على قيم المجتمع، ودورها في الاعتراز بالهوية الوطنية. ولذلك قمنا بتحديد عددٍ من القيم التي تُعد بمثابة الأساس التي تقوم عليه أعمالنا كافة، وملتزم بها في ممارستنا في تقديم الخدمات التدريبية الاحترافية والحلول الاستشارية الذكية. وهذه القيم هي:





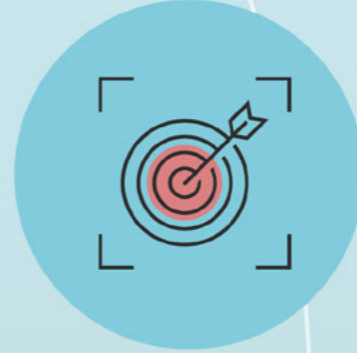
## فَلَسَفَتُنَا

تنطلق فلسفتنا من وثيقة برنامج تنمية القدرات البشرية أحد برامج رؤية 2030م، والتي تقوم على قاعدة أن "الاستثمار الأمثل يكون في الموارد البشرية"، من أجل إعداد مواطن منافس عالمياً، وذلك إيماناً بأن العنصر البشري هو مَكْمَن التميّز، وأهم الموارد التي تقوم عليها صروح التنمية والبناء والتطوير في المؤسسات بمختلف اتجاهاتها وتخصصاتها، وهذا ما نجدّه في تسابق العلماء في تخصصات مختلفة في اهتمامهم بالإنسان، فأطلق عليه الاقتصاديون اسم رأس المال البشري، كما أطلق عليه المحاسبون اسم الأصول البشرية، أما الإداريون فقد سموا الإنسان برأس المال الذكي أو رأس المال المبدع أو رأس المال المعرفي.



## مَنْهَجُنَا

تقوم منهجية التدريب لدينا على أسس المشاركة والتفاعل والتطبيقات العملية لمساعدة المتدربين على ترسيخ وتوكيد معارفهم ومهاراتهم التي يكتسبونها خلال فترة التدريب وما بعدها، ويظهر عائد قابل للقياس المستدام على المشاركين.



## أَهْدَافُنَا الِإِسْتِرَاطِيَّةُ

- التركيز على احتياجات عملائنا وتلبية رغباتهم بخدمة متميّزة.
- بناء وتصميم برامجنا التطويرية على أساس من الاحتياج الحقيقي الميداني.
- تقديم الشهادات المهنية الاحترافية والحلول الاستشارية الذكية بأحدث الوسائل والأساليب لجميع التخصصات والفئات المختلفة والإسهام في تنمية وتطوير المؤسسات والتأهيل لسوق العمل.
- تقديم وتخطيط وتنفيذ المبادرات والمشاريع النوعية في الاستشارات والتدريب التي تشجع العاملين بالمؤسسات الحكومية والخاصة والأهلية بكافة تخصصاتهم المختلفة بهدف الاستثمار الأمثل للعنصر البشري.
- توظيف أحدث التقنيات لتحقيق أعلى مستويات من الإنتاجية عن طريق الاستشارات والبحوث التطبيقية والخدمات الإشرافية والخدمات الأكاديمية والفنية.
- تفعيل التعاون الدولي وإبرام اتفاقيات عمل مشترك في مجالات التدريب والاستشارات الذكية.
- تحقيق المسؤولية الاجتماعية من خلال تقديم أفضل المجالات الاستشارية والتدريبية التي تسهم في إثراء المجتمع وتنميته.
- تقييم وقياس أثر التدريب لكافة البرامج التدريبية التي يتم تنفيذها وتقديم الدعم الفني الذي يضمن تحقق الأهداف المنشودة من تنفيذها واكتساب وممارسة المشاركين للمهارات المطلوبة.
- متابعة الاستشارات بمؤشرات أداء نوعية لتحقيق الأهداف المنشودة منها.
- تقديم الدعم الفني لعملائنا بما يساعدهم على تقديم منتجاتهم وخدماتهم بطريق مبتكرة.



خِدْمَاتِنَا



## الْمُسْتَهْدَفُونَ

نسعى بأن نقدم التدريب والاستشارات لجميع فئات المجتمع ومنسوبي الجهات الحكومية والجهات الخاصة والأهلية والخيرية بمختلف تخصصاتهم، والتي تتضمن كلاً من المؤسسات التعليمية والاجتماعية والإعلامية، والوزارات وجهاتها الفرعية، والشركات التجارية والصناعية بالقطاعين الحكومي والخاص.





# 01

## خدماتنا التدريبية

تقوم شركة خبراء الأداء للتدريب بتقديم عدد من الخدمات التدريبية بجودة عالية مميزة للجهات المستفيدة.



01



### الشهادات المهنية الاحترافية:

تقدم الشهادات المهنية الاحترافية للمساهمة في بناء مجتمع معرفي تنافسي من خلال بيئة تعليمية متطورة تماشياً مع وثيقة برنامج تنمية القدرات البشرية أحد برامج رؤية المملكة 2030م، علماً بأن للشركة وكالات واعتمادات للعديد من الجهات الدولية المانحة للشهادات الاحترافية.

03



### البرامج التنفيذية:

تهدف هذه البرامج إلى تأهيل الكفاءات الإدارية والمدراء التنفيذيين، وتطورهم الشخصي والمهني من خلال اكسابهم المهارات والمعارف وتمكينهم من الأدوات التي تساعد على القيام بمسؤولياتهم وأدوارهم بفاعلية وتميز.

02



### الدبلومات المهنية:

توفر الشركة طيفاً واسعاً من برامج الدبلومات المهنية المتخصصة والمواكبة لرؤية المملكة 2030م، بهدف تخريج متدربين يملكون مهارات متقدمة تتناسب مع حاجة سوق العمل في عدد من المجالات التي تعدُّ الأكثر أهمية وطلباً.

04



### المبادرات المجتمعية الابتكارية

تهدف هذه المبادرات تمكين المؤسسات والأفراد من فهم المتغيرات الاجتماعية المتسارعة، وتصميم الحلول المرتكزة حول الإنسان، وتفعيل منظومة القيمة الاجتماعية في القرارات ذات الأثر المجتمعي.

05



## المنافسات والمشتريات الحكومية:

تشارك الشركة في نظام المنافسات والمشتريات الحكومية عبر منصة اعتماد والتي تطرحها المؤسسات الحكومية والوزارات في تنفيذ أعمالها.

07



## المشاريع التدريبية الوقفية:

تقوم المشاريع التدريبية الوقفية على تأسيس وتطوير القطاع الوقفي من خلال تقديم الخدمات التدريبية والحلول الاستشارية الذكية، التي من شأنها أحداث التحول المنشود في التعزيز والنهوض بالأوقاف مما يجعل له دورًا في تحقيق الاستدامة للقطاع غير الربحي.

06



## برامج التأشيرات التعليمية:

تسعى الشركة في برامج التأشيرات التعليمية نحو جذب الطلبة من جميع انحاء العالم للدراسة الأكاديمية بالجامعات السعودية داخل المملكة، وتمكين الباحثين والخبراء من زيارة المملكة من أجل الإجراءات البحثية، وذلك عبر إصدار "تأشيرة تعليمية" تسهل الدخول والخروج من المملكة.

08



## مشاريع دعم للشهادات الاحترافية:

تقوم الجهات المانحة وشركات المسؤولية المجتمعية بدعم الشهادات المهنية الاحترافية المعتمدة لتَمَكِين وتأهيل طلاب الثانوية والمرحلة الجامعة مهنيًا ومهاريًا بما يوافق تخصصاتهم واستدامة أثرها لتلبية احتياجات المجتمع والمشاريع التنموية المستقبلية في سوق العمل.

09



## مشاريع إعداد وتطوير الحقائق التدريبية:

يتم تقديم مشاريع إعداد وتصميم الحقائق التدريبية للجهات ومؤسسات الدولة، والتي نستخدم فيها المنهجيات والنماذج التدريبية المتطورة ذات التأثير، التي تأخذ المتدرب في رحلة علمية بداية بتأصيل المفاهيم الصحيحة مرورًا بالتطبيقات العملية التي يجب على المتدرب أخذها بـهمة وعزيمة ليصل بعد ذلك إلى اكتساب المهارة المرجوة.

11



## برامج الرعاية الإرشادية المتكاملة:

تسعى برامج الرعاية الإرشادية المتكاملة نحو تشجيع وتطبيق وتوظيف الممارسات والخدمات الإرشادية المتميزة في كافة المؤسسات التعليمية والاجتماعية، وتقديمها في صورة إبداعية متكاملة.

## العروض الفنية للجهات:

نقدم خدمة إعداد وتصميم العروض الفنية والمالية وصياغة العقود للجهات المشاركة في نظام المنافسات والمشتريات الحكومية والخاصة وفق المبادئ الأساسية لنظام تقديم العروض وضوابط معايير التقييم بحيث تكون متوازنة بين المعيار المالي والفني.

10



## التدريب المنتهي بالتوظيف:

تقديم برامج التأهيل والشهادات المهنية الاحترافية المنتهية بالتوظيف لمساعدة الشركات والمؤسسات في القطاعات المختلفة بتوظيف الشباب السعودي وتأهيلهم للمهن والوظائف في المجالات المتنوعة التي يحتاجها سوق العمل.

12



13



### دراسة الاحتياج التدريبي:

تقدم دراسة الاحتياج التدريبي المعرفة والمهارات المحددة التي يحتاجها الموظفون ليصبحوا أكثر إنتاجية وكفاءة وابتكارًا في وظائفهم، ومن خلال الأداء الأفضل في وظائفهم، ويساعد الموظفون الشركة في تحقيق أهدافها الاستراتيجية.

15



### جلسات التمكين الشخصي:

جلسات التمكين الشخصي لإثارة الأفكار والتفكير الإبداعي وصولاً إلى تعزيز الإمكانيات الشخصية والمهنية لأقصى درجاتها. تتضمن الجلسات مساعدة أصحاب العمل على تحقيق أهداف مشاريعهم وشركاتهم كما تتضمن عمل جلسات لموظفي الشركات لمساعدتهم في تحسين أدائهم داخل بيئة العمل.

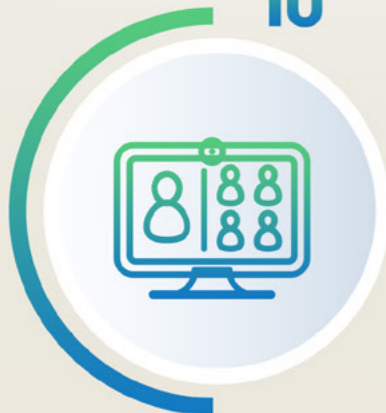
14



### التدريب الإلكتروني الذاتي:

نوع من أنواع التدريب المُقدّم من خلال آليات وتقنيات عصرية، وذلك في حد ذاته ساهم في توسيع دائرة إقبال المُتدربين؛ نتيجة للسهولة التي وفّرتها الطرق الحديثة

16



### منصات التعليم وحلول التقنية الذكية:

توفير حلول وخدمات تقنية ذات جودة عالية لقطاع التعليم من خلال بناء شراكة مستدامة لتحقيق التحول في العملية التعليمية وتسهيل إجراءات الأعمال وأتمتها.

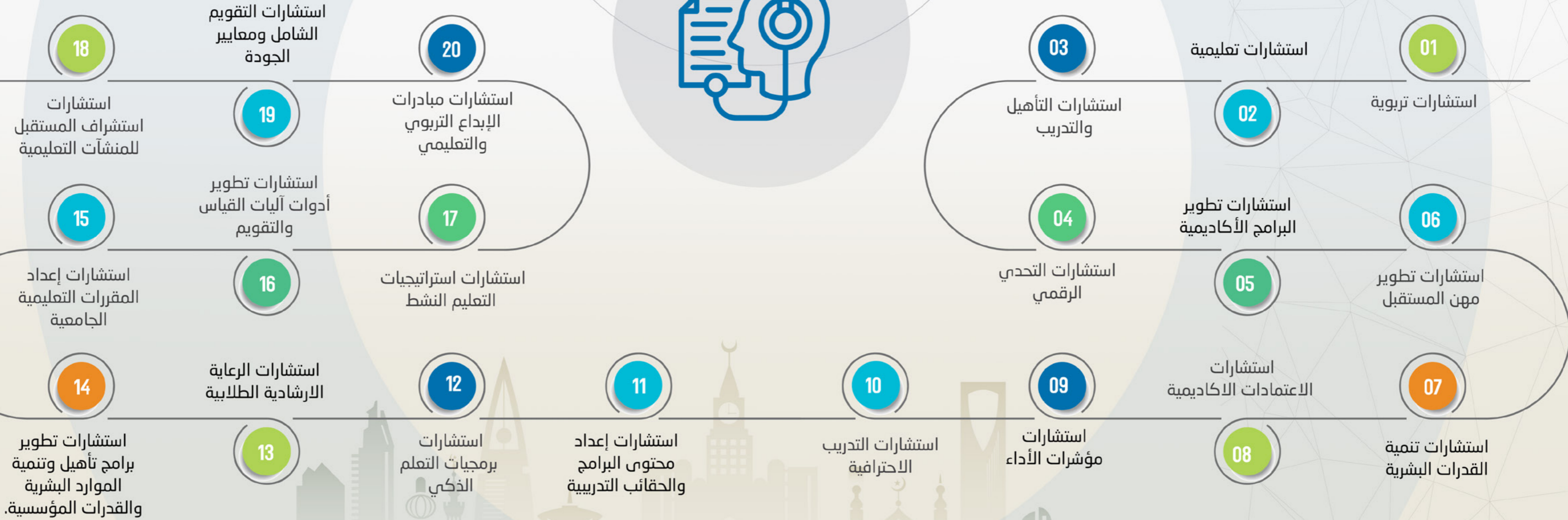


# 02

## خدماتنا الاستشارية

تقوم الشركة بتقديم مجموعة من الخدمات الاستشارية التعليمية والتربوية والتدريبية الاحترافية لتحديد وحل المشكلات الكبرى والمعقدة أو تحقيق الأهداف الكبرى داخل القطاع العام والخاص والخيري الراغبة في تحقيق الريادة والتميز، حيث تقوم بتشخيص الواقع الحالي وتحديد فجوة الأداء وتحديد الحلول المتكاملة لتحقيق الأداء المعياري المطلوب وذلك من خلال الخبراء المختصين وفقاً لأفضل الممارسات العالمية وتسخير البيانات وذكاء الأعمال لإتخاذ القرارات الصحيحة.







مَا يُمَيِّرُنَا



## خبرات فريق العمل

نحن ندرك تماماً أن لفريق العمل دوراً كبيراً في إنجاح البرامج التدريبية والحلول الاستشارية الذكية، لذا فأنا نعتمد على مدراء مشاريع ومدربين ومستشارين متخصصين محترفين تم اختيارهم بعناية وفقاً لمقاييس عالمية وخبرات متراكمة ومن هذه المقاييس مايلي:

درجات أكاديمية  
متخصصة

01

شهادات احترافية.

03

خبرات ميدانية  
واقعية

02

سيرة ذاتية متميزة

04

استخدام التكنولوجيا  
المتقدمة بكفاءة

05

سمعة طيبة وقدرات  
إبداعية.

06

مهارات وقدرات  
شخصية

07



معهد وطن التعلم للتدريب  
MADAN LEARNING INSTITUTE FOR TRAINING



أكاديمية خبراء الإدارة  
Management Experts Academy



AZ  
INTRNATIONAL



مجالس الرواد  
Arrowad Group



وزارة التعليم  
Ministry of Education



وزارة التجارة  
Ministry of Commerce



جمعية المدينة المنورة الأهلية للتنمية المجتمعية  
Madinah Municipality



مؤسسة سلطان بن عبد العزيز آل سعود الفيصل  
SULTAN BIN ABDUL AZIZ AL RAJHI FOUNDATION



مركز الدراسات الإسلامية الدولية  
King Abdul Aziz International Center for Islamic Studies



ENGINEERING  
TRACKS



السعودية  
SAUDIA SKYTEAM



مركز القاصد للتدريب  
Leaders Training Center



مكتب العمل التطوعي  
VVO



هيئة تطوير منطقة المدينة المنورة  
Al Madinah Region Development Authority



وزارة التعليم  
Ministry of Education



وزارة التجارة  
Ministry of Commerce



وزارة التعليم  
Ministry of Education



غرفة المدينة المنورة  
ALMADINAH ALMUNAWWARAH CHAMBER



جمعية التطوع الخيرية ( فزعة )  
Voluntary Charity Association ( Fazakah )



طيبة للاستثمار  
TAIBA INVESTMENTS



شركة ثبات  
AL-RAYAN COLLEGES



ملا  
MILE



مجموعة بلحدود للتدريب  
Belahodoud



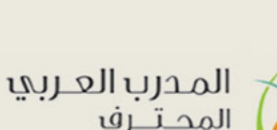
جامعة الإمام محمد بن سعود  
IMAM UNIVERSITY



جمعية مستودع المدينة المنورة الخيرية  
Madinah Municipality



جهد  
JEVAD



المدرّب العربي  
المحترف  
إرتقاء متميز  
Al Madinah Region Development Authority



البنك الإسلامي للتنمية  
Al Madinah Region Development Authority



جامعة الأمير مقرن بن عبد العزيز  
University of Prince Mugrin

# شركاؤنا



خطوات  
وإجراءات تنفيذ  
منهجية التدريب

## الخطوة الأولى

# 01

### إعداد المادة التدريبية والتجهيز للبرنامج.

وتشمل هذه الخطوة النقاط التالية:

- الاتفاق مع الجهة على اسم الحقيبة / الهدف العام / الفئة المستهدفة / عدد الساعات التدريبية.
- التعرف على الموضوعات المهمة التي يراد التركيز عليها في الحقيبة.
- اعتماد الخريطة الذهنية للحقيبة التدريبية (الأهداف - المحاور).
- الاتفاق على الخطة الزمنية للتسليم.
- إعداد حقيبة المتدرب ومرفقاتها والتي تتضمن التالي:

دليل المتدرب.	عرض البوربوينت	دليل الأنشطة المصاحبة.
تمارين القياس القبلي والبعدي.	أنشطة كسر الجليد والجمود.	العروض المرئية (فيديو).
بروشور تعريفى بالدورة.	نماذج التقييم.	اعتماد الحقيبة التدريبية وفق المعايير.

## الخطوة الثانية

# 02

### اختيار المدربين الأكفاء.

يُعد المدرب الكفاء الجزء الأساس من تصميم البرنامج التدريبي حيث يتم وضع عدد من المعايير التي تضمن الاختيار الأمثل للمدربين. وتشمل هذه الخطوة النقاط التالية:

- فحص السيرة الذاتية للمدرب
- حاصل على درجة الدكتوراه او الماجستير.
- خبرة في ذات تخصص البرنامج التدريبي.
- حاصل على شهادات معتمدة في التدريب.
- قادر على إعداد المحتوى التدريبي بمنهجية علمية.
- لديه القدرة على وضع الاختبارات القبلي والبعدي.
- يمتلك أسلوب شيق في عرض التدريب.
- يمتلك مهارات التواصل.
- لديه القدرة على تحقيق مخرجات التعلم.
- اجراء المقابلة الشخصية مع المدرب.
- لديه قدر كبير من الثقة بالنفس.

# 03

الخطوة  
الثالثة

## تهيئة التسهيلات التدريبية والتجهيزات.

تنطوي هذه الخطوة على توفير الاحتياجات والوسائل المطلوبة والتجهيزات واللوازم أي جميع المستلزمات الضرورية من الأدوات والمعدات أو الوسائل السمعية والبصرية أو الآلية أو التصويرية التي يتطلب التدريب استعمالها وقد تشمل هذه المستلزمات أيضاً على بعض التجهيزات مثل:

- ارسال رسالة ترحيبية تحفيزية صباح أول يوم تدريبي، وتكوين مجموعة واتساب للمشاركين.
- نسخة رقمية ونسخة مطبوعة ملونة من حقيبة المدرب.
- التواصل مع المدرب للتأكد من جاهزيته.
- أقلام رصاص / حبر / فلومستر.
- دفاتر لتسجيل الملاحظات.
- دفاتر Flipchart.
- نوت ملون لاصق.
- البوسترات التدريبية- الأفلام- العرض التقديمي- الأنشطة المصاحبة- الخريطة الذهنية- السبورة الورقية.

# 04

الخطوة  
الرابعة

## تنفيذ التدريب.

تنطوي هذه الخطوة على توفير بعض الإجراءات لتحقيق مخرجات التدريب مثل:

- إجراءات تسجيل الحضور وانصراف المتدربين يوميا.
- التصوير الفوتوغرافي والفيديو لافتتاح البرنامج.
- اجراء اختبار قبلي وبعدي لقياس معلومات المتدربين.
- اجراء تقييم يومي للبرنامج وإرساله إلكترونياً لإدارة التدريب.
- متابعة سير البرنامج بالتواصل مع إدارة التدريب وتلقي طلباتهم.
- طباعة الشهادات ومراجعة الأسماء وتوقيعها ووضعها في المجلدات الخاصة بالمتدربين.

## الخطوة الخامسة

# 05

### تحديد واختيار منهجية وأسلوب التدريب.

تقوم منهجية وأسلوب التدريب لدينا على أسس المشاركة والتفاعل والممارسة العملية لمساعدة المتدربين على ترسيخ وتوكيد معارفهم ومهاراتهم التي يكتسبونها خلال فترة التدريب وما بعدها. وفيما يلي الأساليب التدريبية المتبعة في التدريب:

- حلقات النقاش.
- ورش العمل.
- التعلم التعاوني.
- استراتيجيات لعب الأدوار.
- استراتيجيات العصف الذهني.
- الأنشطة العملية التطبيقية.
- استراتيجيات حل المشكلات.
- أنشطة بناء فريق العمل.
- أنشطة كسر الحواجز.
- أنشطة تحفيزية.
- الحالات العملية.
- دراسة الحالة.
- عروض المشاركين.
- تقنيات تعديل السلوك.
- العرض الإيضاحي.
- عرض الفيديوهات.

### التقويم.

## الخطوة السادسة

# 06

يعتبر تقويم كفاءة التدريب جزءاً هاماً لقياس فاعلية التدريب والذي يفيد في تحسين وتطوير الأنظمة والبرامج التدريبية التي يتوقع القيام بها في المستقبل. وهو يختص بالإجراءات الواجب اتباعها والتي من المحتمل أن تؤدي إلى التغيير أكثر من غيرها، ويشمل الأسئلة التي يجب أن تطرح عند تنظيم البرنامج التدريبي، قبل (مدخلات)؛ وأثناء (عمليات)؛ وبعد (مخرجات). وفيما يلي عرض لأهم طرق التقويم:

التكاليف  
العملية.

الاختبارات

المشاريع.

المقابلة  
والملاحظة  
والاستبيانات.

النماذج  
التدريبية  
التطبيقية.

استراتيجية  
النقاط  
الذهبية.

تمارين القياس  
القبلي  
والبعدي.

## الخطوة السابعة

# 07

### توثيق التدريب.

سيتم توثيق التدريب على النحو التالي:

- 01 توثيق الحضور والغياب بشكل يومي.
- 02 توثيق علامات الاختبار القبلي والبعدي لكل مشارك
- 03 توثيق النقاط الذهبية للمشاركة اليومية.
- 04 توثيق التقييم العام للدورة وللمدرب وللمتدربين.
- 05 اعداد الرسوم البيانية والجداول الإحصائية.

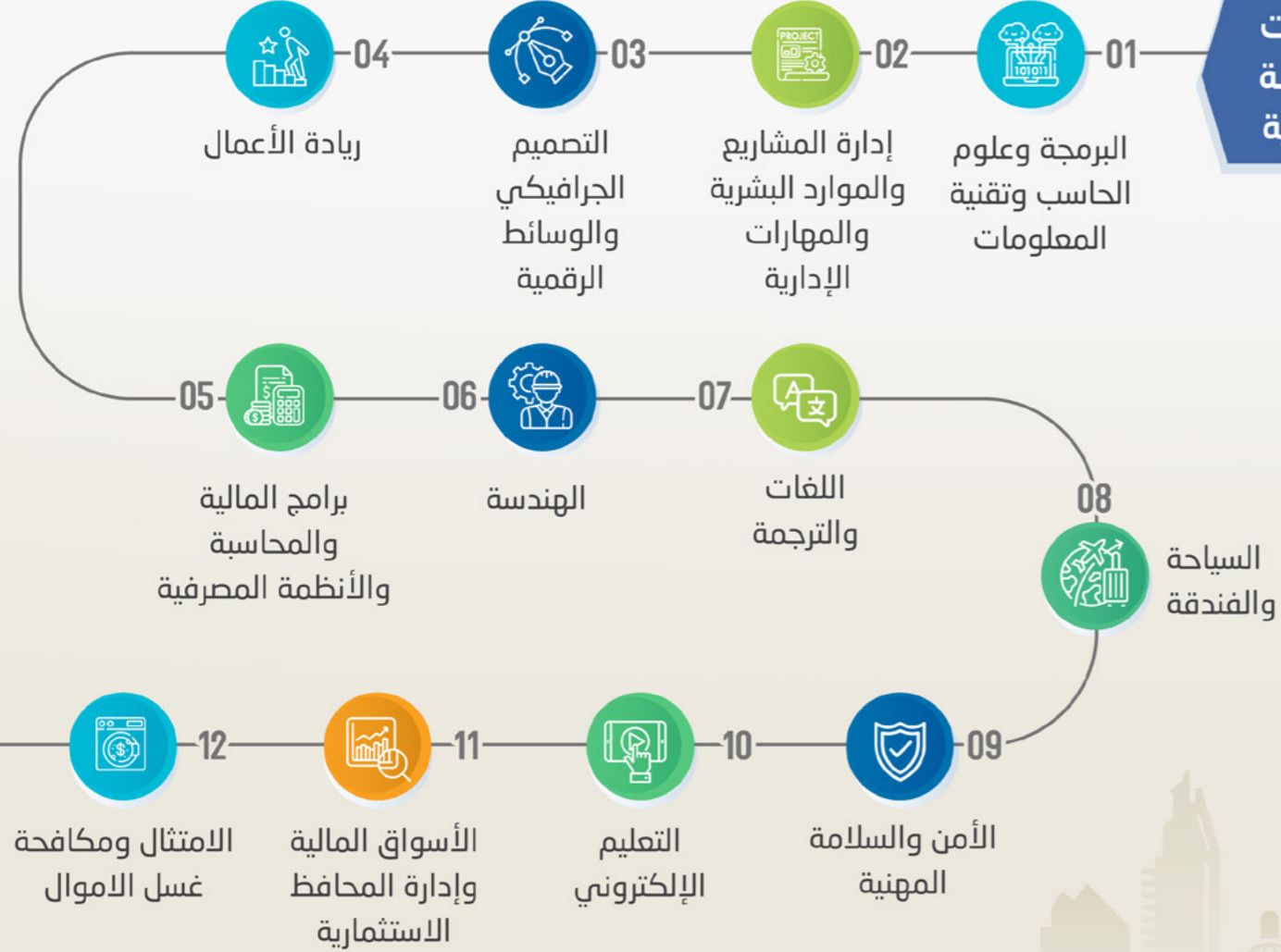
## الخطوة الثامنة

# 08

### ختام البرنامج التدريبي.

- ارسال دعوة لحضور حفل ختام البرنامج.
- اجراء التقييم النهائي للبرنامج (تقييم المدرب للمتدربين - تقييم المتدربين للبرنامج).
- اجراء مقابلات مع المتدربين " لقاء مع متدرب " وتصويرها.
- التجهيز لحفل ختام البرنامج (كلمة المدير العام - تسليم الشهادات - كلمة لممثل عن المتدربين - التقاط الصور التذكارية).
- إرسال تقرير كامل لإدارة التدريب في الجهة المتعاقدة عن التدريب يحتوي على (نبذة عن التدريب / أهداف التدريب / أسماء الحضور / علامات الاختبار القبلي والبعدي ونتائج أساليب التقييم الأخرى / نبذة عن المدرب / تقييم المادة والمدرّب والمتدرب / صور من التدريب / صورة من الشهادات/ مقاطع مرئية فيديو) وسيتم إرسال التقرير بعد انهاء التدريب في غضون أسبوعين.
- إرسال نموذج قياس أثر التدريب للإدارة المباشرة للمتدربين بعد شهر من انتهاء البرنامج.
- متابعة واستلام نموذج قياس أثر التدريب وإرساله لمدير التدريب.
- تحليل نموذج قياس أثر التدريب واتخاذ خطوات تطويرية لرفع كفاءة التدريب أكثر من أجل تحقيق التحسين المستمر.

## الشهادات المهنية الاحترافية



## بَرَامِجُنَا التَّدرِيبِيَّةُ

تؤكد شركة خبراء الأداء للتدريب على أهمية توجيه الشباب للحصول على مهن وتخصصات تناسب متطلبات سوق العمل. حيث أشارت بأنّ التعليم المهني يخلق أفراداً واعين لواقع سوق العمل وتغييراته، لأنه يصنع طالباً مميزاً ويعزز من المواهب والمويل الشخصية، كما نصحت بالسعي وراء شغفهم وطموحهم الخاص. ومن هذا المنطق فقد أثرتنا التخصص في مجالات متنوعة توافق وتحقق توصيات التقارير والدراسات المحلية والدولية التي حدّدت أهم وظائف المستقبل، وفيما يلي عرض لهذه البرامج:





إدارة المشاريع والموارد البشرية والمهارات الإدارية



Interfima



Project Management Institute.



التصميم الجرافيكي والوسائط الرقمية



ريادة الأعمال



Digital Marketing Institute



البرمجة وعلوم الحاسب وتقنية المعلومات



Certified Information Systems Security Professional



Certified Cloud Security Professional



اللغات والترجمة



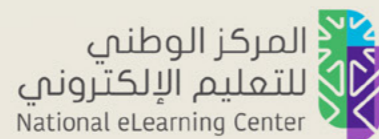
السياحة والفندقة



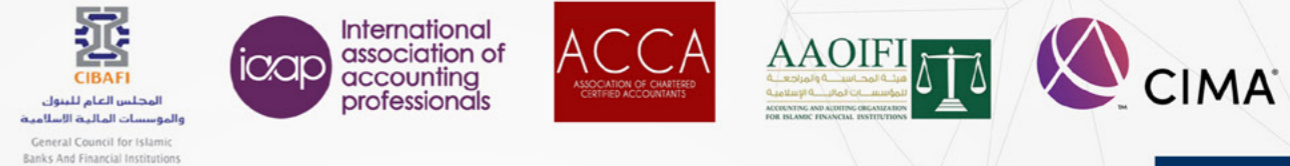
الأمن والسلامة المهنية



التعليم الإلكتروني



برامج المالية والمحاسبة والأنظمة لمصرفية



الهندسة





## جهات الاعتماد الرسمية

تسعى شركة خبراء الأداء نحو تقديم الشهادات المهنية الاحترافية المتخصصة وفق المعايير الدولية المدعومة من صندوق تنمية الموارد البشرية(هدف)، وذلك من خلال اثراء شهادتها ودوراتها باعتماد أكاديمي محلي من المؤسسة العامة للتدريب التقني والمهني، والمركز الوطني للتعليم الإلكتروني عن بعد، بجانب الاعتماد الأكاديمي من الجامعات الحكومية والخاصة بالمملكة العربية السعودية.

### الأسواق المالية وإدارة المحافظ الاستثمارية



Interfima



### الامتثال ومكافحة غسل الاموال



Interfima

شكراً لكم  
Thank You



khubara-alada.sa  
khubaraalada



المملكة العربية السعودية:   
المدينة المنورة - حي مهزور - 8125 ذبيان بن ربيعة  
الرمز البريدي: 42319 - ص.ب: 4907  
966566028770   
info@khubara-alada.sa 